

# BLADDERSCAN PRIME PLUS™



INTRODUCERAR

# BLADDERSCAN PRIME PLUS™

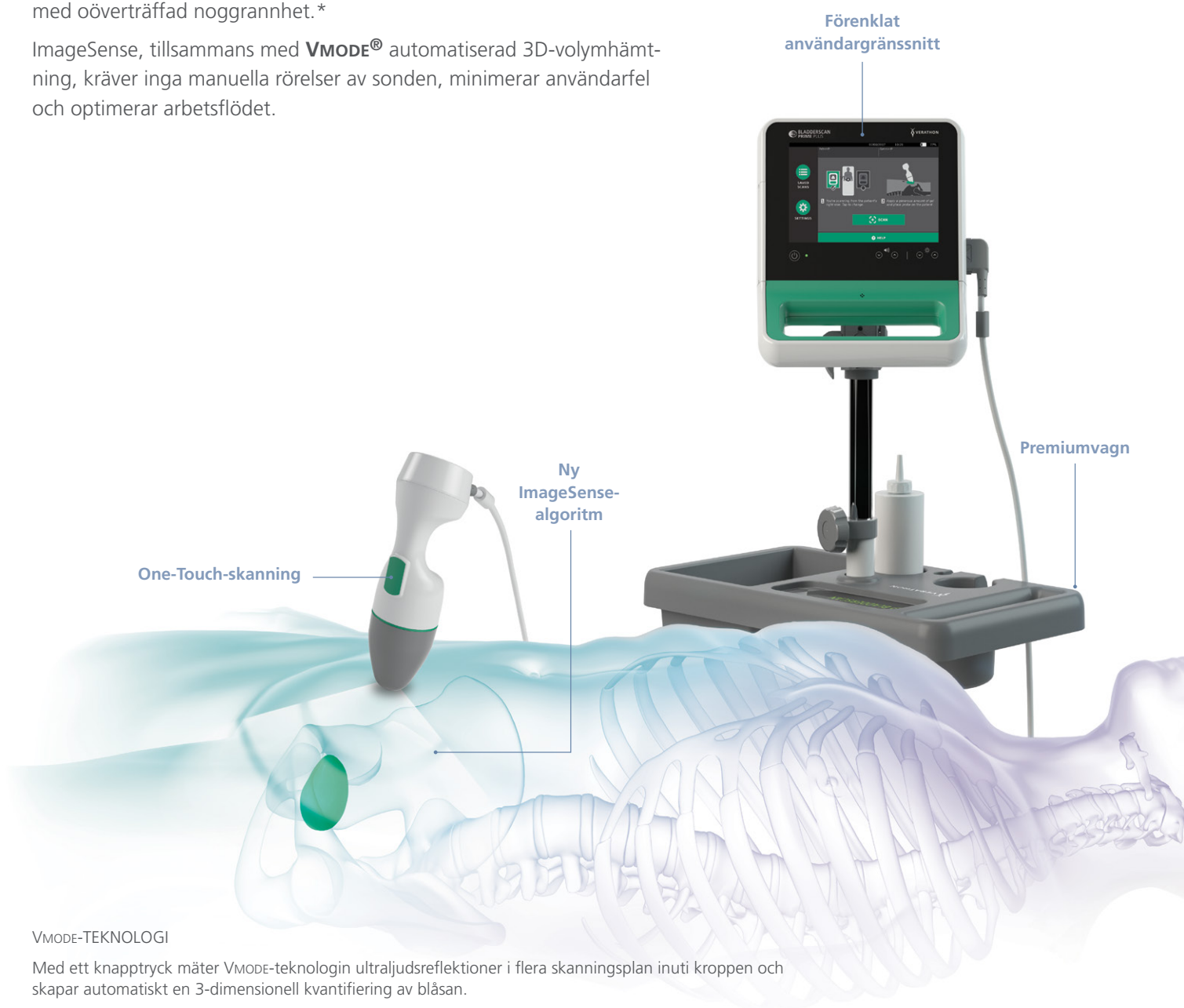
Drivs av ImageSense, en banbrytande algoritm som använder sig av riktiga kliniska data, djupinlärning och artificiell intelligens för att sätta en ny standard för noggrannhet:

+/- 7,5 % på volymer över 100 ml

+/- 7,5 ml på volymer under 100 ml

**ImageSense™** analyserar automatiskt över 900 rader skanningsdata per skanning för att exakt och konsekvent identifiera och definiera blåsans placering, storlek och form. Den jämför indata mot vårt djupinlärningsnätverk för att spåra blåsgränserna segment för segment i 12 plan och beräknar automatiskt 3D-volym för alla patienttyper och anatomier med oöverträffad noggrannhet.\*

ImageSense, tillsammans med **VMODE®** automatiserad 3D-volymhämtning, kräver inga manuella rörelser av sonden, minimerar användarfel och optimerar arbetsflödet.



## VMODE-TEKNOLOGI

Med ett knapptryck mäter VMODE-teknologin ultraljudsreflektioner i flera skanningsplan inuti kroppen och skapar automatiskt en 3-dimensionell kvantifiering av blåsan.

\*Specifikationer för noggrannhet förutsätter att Prime Plus används enligt instruktionerna och skannar en vävnadsmotsvarande fantom.

## NYASTE FUNKTIONERNA



### BANBRYTANDE NOGGRANNHET

Skanningen blir noggrann när teknologi och mänskliga faktorer är i samspel. Prime Plus ger dig funktioner för rikthjälp före och efter skanningen som klinisk hjälp för att optimera prestandan.

- ImageSense™-djupinlärningsteknik beräknar automatiskt 3D-volym
- Förbättrade EdgeScan off-center-skanningsvarningar
- Banbrytande indikator för störningar från blygdbenet
- 12 BMODE-snittgranskning

### STRÖMLINJEFORMAT ARBETSFLÖDE

Användargränssnittet Prime Plus™ gör att du kan arbeta enklare och snabbare än någonsin tidigare.

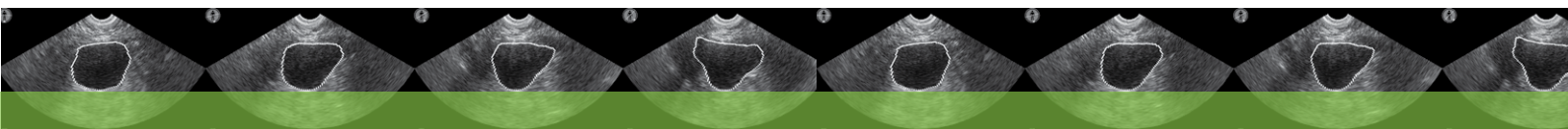
- Tidsbesparande, automatiserade volymresultat i ett steg
- BladderTraq-precision och volymidentifiering mellan 1 – 999 ml
- Anpassar sig automatiskt efter patienttyper som man, kvinna och litet barn
- Unik sonddesign
- Vagnen är anpassningsbar för en rad olika kliniska situationer
- Lösenordsskyddade patientuppgifter
- Ingen sonograf behövs

### HÅLLBAR INDUSTRIELL DESIGN

Konstruerad av material i medicinsk kvalitet,<sup>†</sup> polykarbonat, kuggghjul i metall och en robust kabeldesign. Instrumenten kännetecknas av sin tillförlitlighet.

- Fullständigt innesluten sond-design vilket skyddar känslig elektronik mot oavsiktligt spill.
- Maximerad upptid med två utbytbara batterier, ingen konsolladdning behövs
- Utökad lista med rengörings- och desinfektionsmedel för en rad sjukhusbehov.

<sup>†</sup>Konsolplast och krossäker touchskärm, inga kopplingar i konsumentklass



# NY TJÄNST. NYA GARANTIER. NYA IDÉER.

## OMFATTANDE FABRIKSGARANTI

- Vår omfattande fabriksgaranti täcker skador och fel associerade med sonden och konsolen
- Låneinstrument finns tillgängliga på begäran i de flesta regioner.
- "Ett samtal är allt som behövs." Om du behöver hjälp så står vår erfarna kundtjänst och vårt fullständiga tekniska supportteam redo att hjälpa till

## OPTIMERAD UPPTID MED EN PERSONLIG KUNDUPPLEVELSE

Din kundupplevelse är vår högsta prioritet. Från förenklat underhåll till att hålla nere kostnaderna och ge dig valfrihet när det gäller service och garantier – här är några exempel på hur vi gör ditt liv enklare:


- Ingen kalibrering behövs
- Typiska ledtider på service är 5 dagar eller mindre från att vi tagit emot instrumentet
- Service Partner Programs
- Flera service- och garantialternativ
- CaliScan™-diagnos för att bekräfta korrekt funktion för sonden och för att ge stöd till ert förebyggande underhållsprogram
- Omfattande support för service och klinisk utbildning
- Kostnadsfria programvaruuppdateringar låter dig hålla ditt instrument uppdaterat över tid

BARA EN BLADDERSCAN. BARA FRÅN VERATHON.

Läs mer om den fullständiga BladderScan-produktserien, kliniska produkter och instruktionsvideor på: [verathon.com/bladderscan](http://verathon.com/bladderscan)

MADE IN THE  
**USA**

 **VERATHON®**  
800-331-2313 | [verathon.com](http://verathon.com)

 Verathon Inc.  
20001 North Creek Parkway  
Bothell, WA 98011, USA  
Tel: 800 331 2313 (endast USA och Kanada)  
Tel: 425 867 1348 Fax: 425 883 2896

  
**ALLYTEC**

Allytec AB  
Råsundavägen 16  
169 67 SOLNA  
Tel: 08-31 00 46  
[kontakt@allytec.se](mailto:kontakt@allytec.se)